

## M-Haus



### M-Haus 120

- Länge 12,50 m
- Breite 4,25 m
- Tiefe 1,20 m

Die mit dem persönlichen Service ...

## M-Haus

### HAUPTABMESSUNGEN

Länge ( variable erhältlich):

10,00 m	10,50 m
11,00 m	11,50 m
12,00 m	12,50 m
13,00 m	13,50 m
14,00 m	14,50 m
15,00 m	

Breite ( variable erhältlich):

3,60 m
3,90 m
4,20 m

Tiefgang ( je nach Länge): 0,90 m – 1,20 m

Die mit dem persönlichen Service ...

## M-Haus

### EINTEILUNGSVORSCHLÄGE

Die M-Classic kann in verschiedenen Einteilungsvarianten gebaut werden, die hier abgebildeten Skizzen sollen nur einige Vorschläge sein. Gerne beraten wir Sie!



Die mit dem persönlichen Service ...

## M-Haus

### KONSTRUKTION

- Konstruktion und Bau entsprechend CE-Norm, Kategorie C (optional B)
- Verdrängerrumpf,
- Kombinierte Quer- und Längsspanntbauweise
- Schiffbaustahl
- Materialstärken: Rumpf 5mm  
Decks / Gangbord 4mm  
Aufbauten 4mm

### MOTOR

- Craftsman Hyundai CM 4.80 59 KW/80PS
- Getriebe ZF25
- andere Motorenfabrikate oder -leistungen optional möglich

### FARBSYSTEM

- Vollständige Zwei-Komponenten Epoxyd-Grundierung
- Hochwertige 2-Komponenten-Endlackierung mit brillantem Glanz und hoher Farbtonbeständigkeit, Farbwahl nach Wunsch
- Wasserpas Farbwahl nach Wunsch
- Deck-Laufflächen in robustem grauem Antislip-Belag, optional Teakdeck oder Flexiteek
- Oberflächenversiegelung im Maschinenraum
- Unterwasserschiff bewuchshemmendes, umweltfreundliches Antifouling

### RELINGE UND BESCHLÄGE

- Polierte Edelstahlseereling mit Edelstahl-Eingangskette
- Polierte Edelstahl-Handläufe auf dem Salondach
- Badeleiter aus Edelstahl von der Badeplattform
- Edelstahl-Poller 6 x

Die mit dem persönlichen Service ...

## M-Haus

### FENSTER UND LUKEN

- Alle Fensterrahmen aus anodisierten Aluminiumprofilen
- Große Eingangstür von der Plicht zum Salon
- In allen Fenstern wärmedämmendes, getöntes Glas
- Ventilations-/Fluchtluke mit getöntem Glas im Salondach (optional WEBASTO Schiebedach)
- Ventilations-/Fluchtluke mit getöntem Glas in der Vorschiffkabine
- Ventilations-/Fluchtluke mit getöntem Glas in der Mittschiffkabine
- Ventilations-/Fluchtluke mit getöntem Glas in der Nasszelle

### INNENAUSSTATTUNG

- Innenausstattung aus ausgesuchtem hochwertigem Holz in Mahagoni, optional in vielen anderen Holzarten individuell möglich
- Hochwertige Deckenverkleidung in weiß mit Echtholzleisten
- Rumpfsseitenwände und Decken mit Wärmeschutzisolierung
- Hochwertiger, strapazierfähiger Fußbodenbelag in Schiffslaminat (optional Schiffsparkett, Linoleum, Kork oder Teppichboden)

### Salon (abhängig von der gewählten Einteilung):

- U- bzw. L-förmige Salonbank, behaglich gepolstert (optional zusätzliche Sessel)
- Elegante Bezüge kombiniert mit passenden Vorhängen für Fenster und Luken (Optional Plissee)
- Druckknopfverschlüsse für die Schranktüren
- Großer Salontisch / Esstisch
- Funktionales Sideboard an Backbordseite
- Funktionaler Innensteuerstand (optionaler 2. Steuerstand als Flybridge)
- Behagliche Innenbeleuchtung mit Schaltern
- Pantry mit Spüle, Gasherd, Kühlschrank und Schränken

Die mit dem persönlichen Service ...

## M-Haus

### Vorschiff (abhängig von der gewählten Einteilung):

- Backbord-Seite
  - Pantry mit Spüle, Gasherd (optional mit Ofen oder Dieselceranfeld) und Kühlschrank, Schränke
- Steuerbord-Seite
  - Dinette mit zwei Sitzbänken und Tisch

### 2 Achterkajüten (abhängig von der gewählten Einteilung):

- Großzügige Doppel-Koje mit hochwertiger Matratze
- Geräumige Kleiderschränke an Backbord- oder Steuerbord-Seite

## AUSSTATTUNG

### Pantry

- Kühlschrank Coolmatic 100L mit Gefrierfach (elektrisch)
- Gasherd, 3-flammig oder optional Ceran-Kochfeld
- Niro-Spüle mit Einhebelmischbatterie

### Nasszellen

- Manuelles WC – optional elektrische Pumpe
- Waschbecken mit Einhebelmischbatterie, eingebaut im Badezimmerschrank
- Nasszelle inkl. Duscheinrichtung mit integrierter Duschwanne, Auffangbehälter und automatischer Duschwasserabflusspumpe, Ausstattung mit Sanitärzubehör (Spiegel, Papierhalter, usw.)

Die mit dem persönlichen Service ...

## M-Haus

### Allgemein

- Thermostatisch gesteuerte Warmluftheizung Webasto Airtop (optional Webasto Warmwasserheizsystem)
- Seewasserbeständige Scheibenwischeranlage
- Handankerwinden – Installation mit Edelstahlklüse, Anker und 30 m Kette, 8 mm (optional elektrische Ankerwinde)
- Hochwertige Scheuerleiste oder Tauwieling
- Komplette Fahrausrüstung (Leinen, Fender, Flagge, Bootshaken)
- Integrierte Badeplattform mit Badeleiter
- Steuerstuhl oder Sitzbank
- Im Schiffsrumpf integrierte Sitzbank auf dem Oberdeck (optional)
- Treppe zum Loungedeck

### TECHNIK

- Außensteuerstand mit hydraulischer Steuereinrichtung und Einhebel-Motorsteuerung
- Optional auch bei Innensteuerstand
- Edelstahl-Schraubenwelleninstallation einschl. Gummilagerung
- Spezielle geräuscharme Schiffsschraube
- Magnesium- oder Zinkanoden (abhängig vom Fahrrevier)
- Geräuschisolation durch geräuschabsorbierende, feuerhemmende, feuchtabwehrende Isolationsplatten
- Bugschraube 55 kgf mit separater Batterie (optional auch größer)
- Optional Heckschraube

**M-Classic**  
Die mit dem persönlichen Service ...



## M-Haus

### TECHNIK (Fortsetzung)

- Moderner Kraftstofftank (Stahl), 1x500 l bei Breite 3,60m und 3,90m und 1x 750 l bei Breite 4,20m
- Kraftstofftankanzeige
- Automatisches Wasserdrucksystem, einschl. solide Wassertanks 1x 215 l
- Wassertankanzeige
- Komplette Warmwasserinstallation mit Boiler
- 230 V Heizelement im Boiler montiert
- Elektrische Lenzpumpe im Maschinenraum mit automatischem Schwimmschalter und Warnanlage
- Fäkalientankinstallation mit genormtem Absaugstutzen im Gangbord, Tankvolumen 1x 215 l
- Fäkalientank-Niveau-Anzeige
- Automatische Hauptsicherung für Beleuchtung und Bordnetz
- Hauptstromschalter
- Schaltpanel mit automatischen Sicherungen für alle Verbraucher
- Spezielle Marine-Batterien mit Dioden-Trennschaltung, 1 x Startnetz, 2 x Bordnetz
- Steckdosen 12 V 1x
- Steckdosen 230 V 4x
- BSH-Beleuchtung Hella Marine mit Steuerbord-/Backbordlaterne, Toplaterne, Hecklaterne und Ankerlicht
- Professioneller Landstromanschluss mit automatischen Sicherungen und FI-Schalter, einschl. 230V-Steckdosen in der Yacht
- Batterieladegerät Victron
- 230V Landstromkabel 25 m

### TV/AUDIO

- Stereo-Radio mit CD-Player
- Eingebaute Stereo-Boxen im Salon
- Komplett verlegtes TV-Antennenkabel (optional SAT-Empfangsanlage)
- Komplett verlegtes Radio-Antennenkabel mit Antenne

Die mit dem persönlichen Service ...



## M-Haus

### FEUERLÖSCHEINRICHTUNG

- Handfeuerlöscher mit Fireport zum Maschinenraum

### INSTRUMENTE

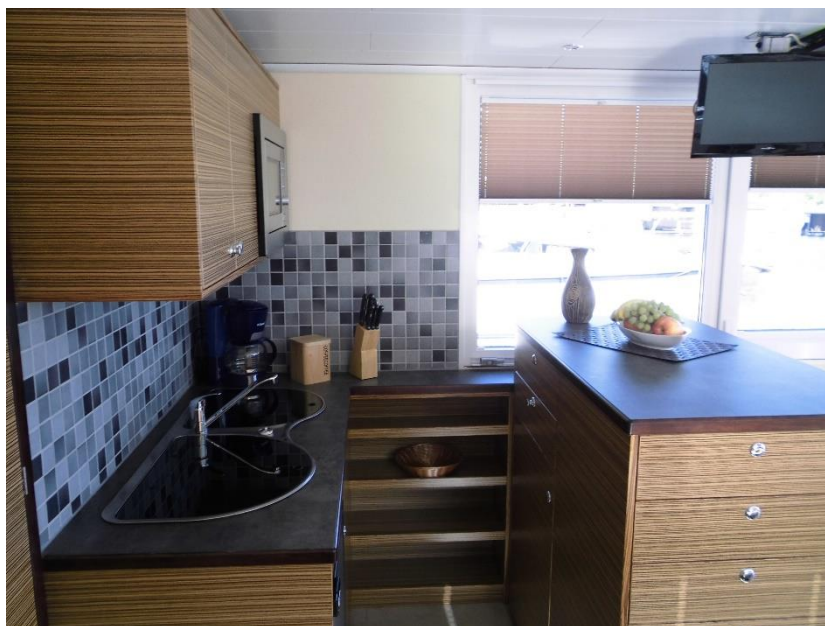
- Motorinstrumentenpaneel je nach Motorisierung und Hersteller mit Drehzahlmesser, Voltmeter mit Alarm, Temperaturmessgerät mit Alarm, Öldruckmesser mit Alarm, Startschloss und Betriebsstundenzähler
- ST 40 Bidata Log und Echolot
- VDO Ruderstandsanzeiger
- Weitere Instrumente optional möglich

**Ergänzungen und Änderungen vorbehalten!**

Die mit dem persönlichen Service ...

## M-Haus

### Einrichtungsbeispiele:



Die mit dem persönlichen Service ...

## M-Haus



Die mit dem persönlichen Service ...